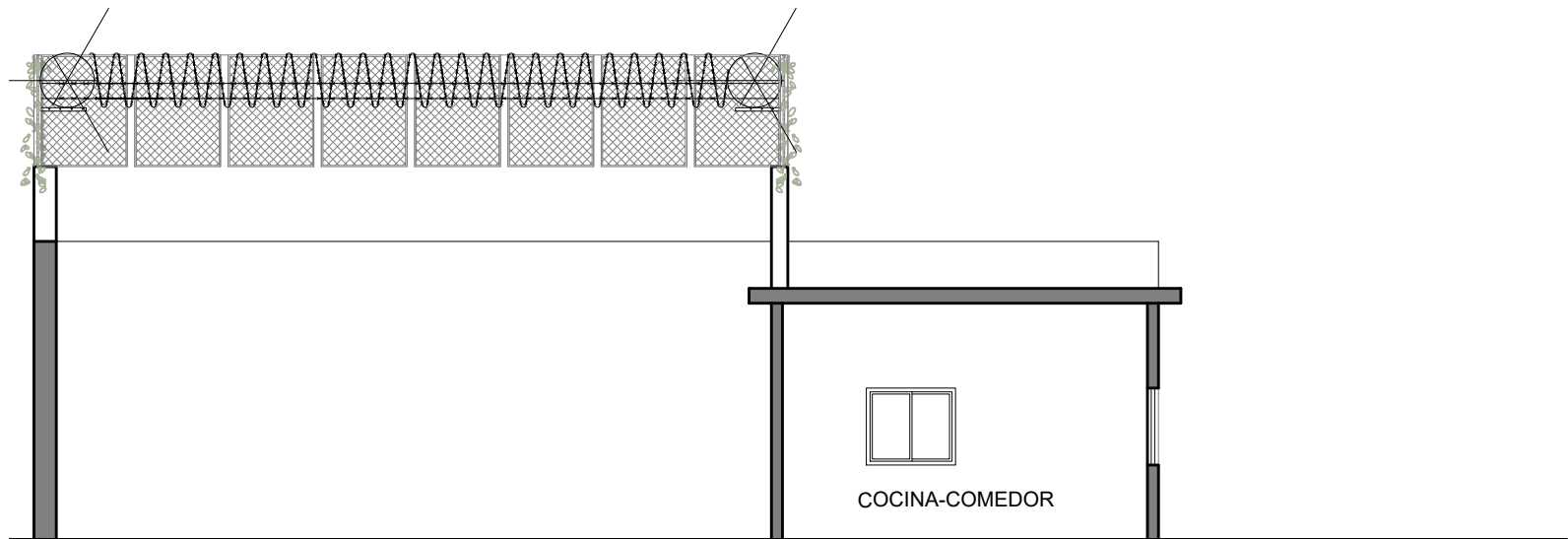


CORTE C-C
ESC: 1:100



CORTE D-D
ESC: 1:100

NOTA:
TODAS LAS MEDIDAS DEBERAN SER VERIFICADAS EN OBRA,
VER CONDICIONES PLIEGO DE ESPECIFICACIONES TECNICAS PARTICULARES.

OBRA: EX COMISARÍA 7 UR I SANTA FE
UBICACION: MANSILLA 9700
G.P.S.: 31° 33' 50" S - 60° 44' 51" O
TEMA: HERRERIA
PLANO: CERCO PERIMETRAL
DIBUJO: ARQ. VIRGINIA PALADIN
REVISION: ARQ. ARIEL A. VANADIA
PROYECTO:
MINISTERIO DE SEGURIDAD
DE LA PROVINCIA DE SANTA FE
FECHA DE IMPRESION: AGOSTO 2022